

청소년활동으로
청소년을 행복하게

글로벌 오피니언 리더인
청소년 여러분과
국제청소년성취포상제가
함께합니다.



청소년의
포기하지 않는
도전을 응원합니다

국제청소년성취 포상제

The Duke of Edinburgh's International Award, Korea

국제청소년성취포상제 광역사무국 현황

서울특별시청소년활동진흥센터	02-849-0404
부산광역시청소년활동진흥센터	051-852-3461
대구청소년지원재단 청소년활동진흥센터	053-659-6222
인천광역시청소년활동진흥센터	032-833-8057
세종특별자치시청소년활동진흥센터	044-864-7935
광주광역시청소년활동진흥센터	062-234-0755
대전광역시청소년활동진흥센터	042-488-0732
울산광역시청소년활동진흥센터	052-227-0606
경기도청소년활동진흥센터	031-232-9383
강원도청소년활동진흥센터	033-731-3704
강원도청소년활동진흥센터 (강릉분소)	033-641-3990
충청북도청소년종합진흥원	043-220-6821
(재)충청남도청소년진흥원	041-562-9003
전라북도청소년활동진흥센터	063-232-0479
전라남도청소년미래재단	061-280-9061
경상북도청소년진흥원	054-850-1081
경상남도청소년종합지원본부	055-711-1389
제주특별자치도청소년활동진흥센터	064-751-5041

국제청소년성취포상제 중앙운영사무국 현황

한국스카우트연맹	02-6335-2006
한국방송통신대학교 청소년교육과	02-3668-4400
한국걸스카우트연맹	02-733-6804
대한적십자사 RCY	02-3705-3632
한국청소년연맹	02-2181-7414
한국해양소년단연맹	02-886-9731
기독교대한감리회	02-399-4367
사)아름다운청소년들	02-399-3955
탁틴내일	02-338-7480
대한예수교장로회총회	02-741-4356
한국 YWCA연합회	02-774-9706
국립공원관리공단	02-3279-2803
대한불교조계종어린이청소년위원회	02-2011-1903
사)파라미타청소년연합회	02-723-6165
한국가톨릭청소년단체협의회	042-626-6773
사)해피멜	02-3437-1003
사)청소년블씨운동	031-8005-8633



International Gold Event 2014 Korea (2014 국제금장총회)
- 국제청소년성취포상제 금장 포상청소년 대상으로 3년 주기로 개최되는 글로벌 리더십 연수

지식인이 모든 물음을 대답해 줄 수는 없습니다.

어떤 것들을 직접 몸으로 부딪히고 사람들과 함께 하면서 경험해야만 알 수 있습니다. 이러한 경험을 통해 여러분은 누구도 알아갈 수 없는 독립심과 자신감을 얻게 될 것입니다.

이것이 바로 포상제입니다. 친구들과 함께하는 흥미진진한 모험활동은 여러분에게 평생 잊지 못할 추억을 선물 할 것입니다. 그리고 이러한 경험을 통해 여러분은 미래를 살아갈 힘을 기르게 될 것입니다.



국제청소년성취포상제 한국사무국
서울특별시 서대문구 경기대로 47 한국청소년활동진흥원
TEL. 02-330-2874~8 FAX. 02-6430-0914 koraward.youth.go.kr



국제청소년성취포상제란?

The Duke of Edinburgh's International Award, Korea

1956년 영국 에딘버러 공작에 의해 설립되었으며 만 14~24세의 모든 청소년들이 봉사활동, 자기개발, 신체단련 및 탐험활동 등 창의적 인성함양을 위한 자기주도적 활동을 통하여 청소년 스스로의 잠재력을 최대한 개발하고 삶의 기술을 익히는 전 세계 140여개국에서 운영되는 국제적 자기성장 프로그램입니다.

전세계적으로 지난 60년간 수백만명의 청소년들이 포상제를 경험했고 그 이상의 지역사회 구성원이 포상제로 인한 긍정적인 변화를 경험하고 있습니다.

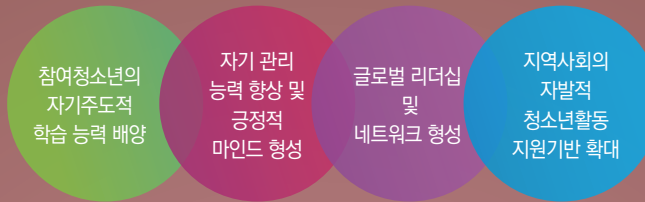
한국의 국제청소년성취포상제

2008년도 국내에 처음 소개된 포상제는 여성가족부 산하의 공공기관인 한국청소년활동진흥이 정식라이선스 보유 기관으로서 한국사무국 역할을 맡고 있습니다. 지금까지 3천명 이상의 청소년들이 포상을 받았고 2만5천명 이상의 청소년들이 활동에 참여하고 있습니다.

국제청소년성취포상제 기본원칙 및 활동영역



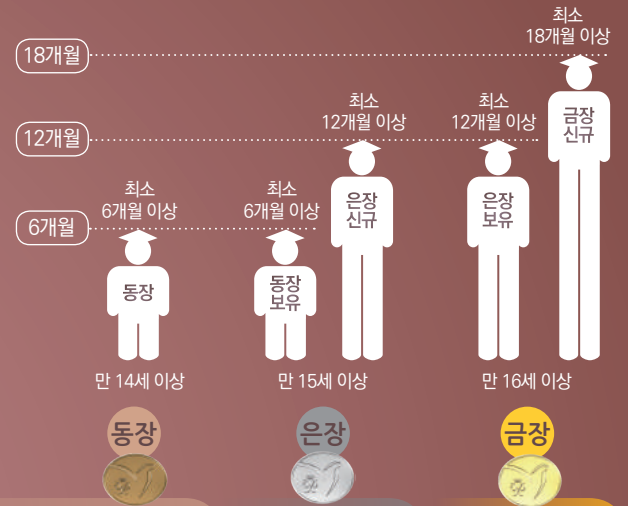
국제청소년성취포상제의 특징



국제청소년성취포상제에 참여하면?

- 국제포상협회, 여성가족부 장관 인증서 수여
- 국제청소년성취포상제 포상식 참석
- 우수활동 청소년 및 지도자에 대한 여성가족부 장관상 포상

국제청소년성취포상제 포상을 위한 참여연령과 최소 활동시간은?

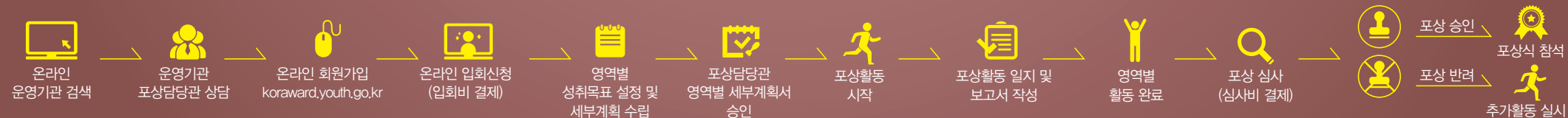


활동영역

활동영역	동장 (Bronze)	은장 (Silver)	금장 (Gold)
봉사활동 (Service) 타인이나 지역사회를 위해 실천하는 나눔활동	최소 12주(3개월) 이상 활동	최소 24주(6개월) 이상 활동	최소 48주(12개월) 이상 활동
자기개발활동 (Skills) 개인의 관심을 개발하고 실용적 기술을 습득하는 활동	* 참가자는 봉사·자기개발·신체 단련 중 하나를 선택하여 추가로 3개월 수행	* 동장을 보유하지 않은 참여 청소년은 봉사, 자기개발, 신체 단련 중 하나를 선택하여 추가로 6개월 수행	* 은장을 보유하지 않은 참여 청소년은 봉사, 자기개발, 신체 단련 중 하나를 선택하여 추가로 6개월 수행
신체단련활동 (Physical Recreation) 체력 증진과 건강관리를 위한 체육, 레저활동	예비탐험 1박 2일 정식탐험 1박 2일	예비탐험 2박 3일 정식탐험 2박 3일	예비탐험 3박 4일 정식탐험 3박 4일
탐험활동 (Adventurous Journey) 자연속에서 도전정신과 성취감을 느낄 수 있는 모험 및 탐사활동	예비탐험 1박 2일 정식탐험 1박 2일	예비탐험 2박 3일 정식탐험 2박 3일	예비탐험 3박 4일 정식탐험 3박 4일
합숙활동 (Residential Project) 새로운 환경, 새로운 친구들과 함께 공통의 목표를 갖고 건문을 넓히는 활동 (금장에 한함)			4박 5일 (금장단계만 해당)

* 단계별로 탐험활동과 더불어 3가지(봉사, 자기개발, 신체단련)영역의 활동을 7일 이상 간격으로 1회 최소 60분 이상 지속적으로 수행하면 포상심사를 통해 최소 활동 기간 충족 여부와 성취목표 달성 여부를 확인해 포상이 확정됩니다.

국제청소년성취포상제 참여과정

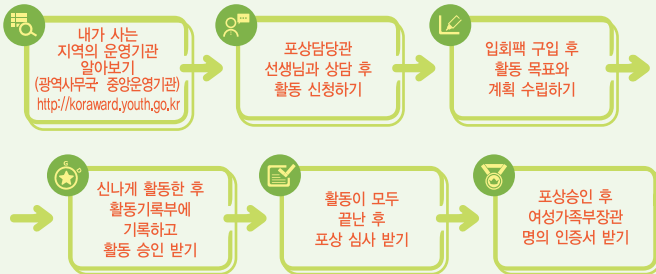




꿈을 꾸고, 희망에너지로 성장하는
대한민국 청소년과 함께 합니다.

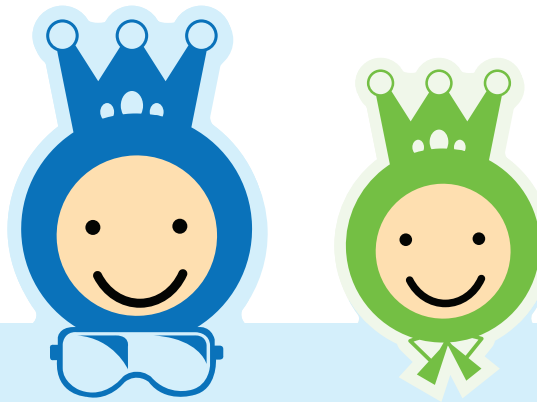
활동참여 안내

청소년자기도전포상제에 참여하고
활동하려면?



홈페이지 안내

<http://koraward.youth.go.kr>



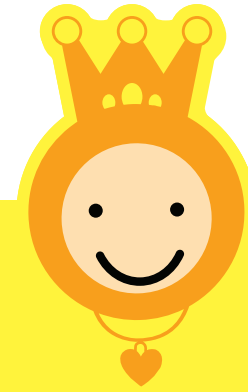
광역사무국 및 중앙운영사무국 연락처

광역사무국		
기관명	홈페이지	전화
서울특별시립청소년활동진흥센터	www.sy0404.or.kr	02-849-0404
부산광역시청소년활동진흥센터	www.bsyouthvol.net	051-852-3461
(재)대구청소년지원재단 청소년활동진흥센터	www.daegyouth.net	053-659-6210
인천광역시청소년활동진흥센터	www.inyouthvol.net	032-833-8057
광주광역시청소년활동진흥센터	www.gjcenter.net	062-234-0755
대전광역시청소년활동진흥센터	www.tjyvc.net	042-488-0732
울산광역시청소년활동진흥센터	www.yesulsan.kr	052-227-0606
세종특별자치시청소년활동진흥센터	www.siyouth.or.kr	044-864-7935
경기도청소년활동진흥센터	www.gysc.or.kr	031-232-9383
강원도청소년활동진흥센터	www.gwysc.or.kr	033-731-3704
충청북도청소년종합진흥원 청소년활동진흥센터	www.cbyouth.net	043-220-6821
(재)충청남도청소년진흥원 청소년활동진흥센터	www.cnyouth.or.kr	041-562-9003
전라북도청소년활동진흥센터	www.jb0479.or.kr	063-232-0479
(재)전라남도청소년미래재단	www.jnyouth.or.kr	061-280-9061
(재)경상북도청소년진흥원	www.we7942.or.kr	054-850-1004
(재)경상남도청소년종합지원본부	www.gnyouth.net	055-711-1389
제주특별자치도청소년활동진흥센터	www.jejuyouth.net	064-751-5041

중앙운영사무국		
기관명	홈페이지	전화
한국스카우트연맹	www.scout.or.kr	02-6335-2000
한국방송통신대학교 청소년교육과	https://yedu.knou.ac.kr	02-3668-4371
한국청소년연맹	www.koya.or.kr	02-2181-7414
한국해양소년단연맹	www.sekh.or.kr	02-886-8522
기독교대한감리회	https://kmcedu.or.kr	02-399-4367
사이클다운청소년들	www.byouth.kr	02-399-3955
대한불교조계종어린이청소년위원회	www.buddhism.or.kr	02-2011-1903
한국기독교청소년단체협의회	www.c-youth.or.kr	042-626-6773
사)청소년불씨운동	www.ynsm.org	031-8005-8630
대한예수교장로회총회	www.edupck.net	02-741-4356



한국청소년활동진흥원(한국사무국) <http://koraward.youth.go.kr>
서울특별시 서대문구 경기대로 47 Tel. 02-330-2875, 2878



청소년활동으로
청소년을 행복하게

청소년 자기도전 포상제

Korea Achievement Award





청소년자기도전포상제는 무엇인가요?

만 9세 ~ 만 13세(초등학교 3학년 ~ 중학교 2학년)
 청소년들이 봉사활동, 자기개발활동, 신체단련활동, 탐험활동
 4가지 활동영역에서 스스로 정한 목표를 성취해가며,
 숨겨진 끼를 발견하고 꿈을 찾아가는 성장 프로그램입니다.

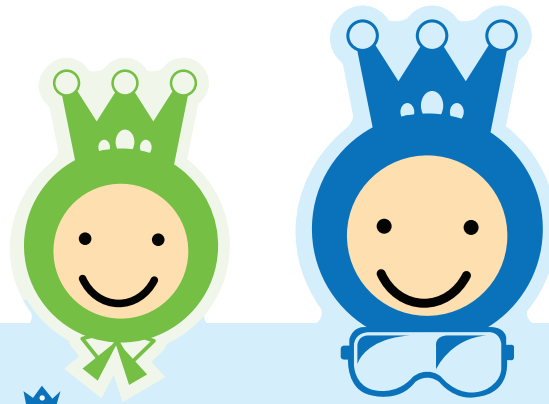
청소년자기도전포상제를 마치며... 활동소감

- “생애 처음으로 포상제 활동을 도전했는데, 처음에는 힘들었지만 재미 있었어요”
 동장포상 이수연(청동초등학교)
- “중간에 포기하는 일이 많았는데, 은장을 끝까지 마무리 할 수 있어서 정말 좋았어요!
 내년에는 꼭 금장에 도전하려고 해요!”
 은장포상 박효준(효성초등학교)
- “꿈에 좀 더 가까워 지는 것 같아 행복했어요.
 활동을 도와주신 선생님께 감사드립니다”
 동장포상 양화준(기안중학교)

청소년자기도전포상제를 하면 어떤 점이 좋은가요?



* 청소년자기도전포상제 참여청소년의 활동 경험에 관한 질적 연구 (한국청소년활동진흥원, 2014)



포상활동 영역

▶ 봉사활동 (Service)

봉사활동이란 주변에 도움이 필요한 사람이나 지역사회를 대상으로 지원하여 돕는 활동입니다.

재능기부 활동	학습부진 친구, 장애인, 병약자, 다문화 가정 학생 돕기 등
지역사회 봉사 및 자선활동	복지시설, 공공시설, 병원, 농·어촌 등에서의 일손 돕기, 불우이웃 돕기, 고아원·양로원·병원·군부대에서의 위문 활동, 재해 구호, 국제 협력과난민 구호 등
자연 환경 보호 활동	깨끗한 환경 만들기, 자연 보호, 식목 활동, 저탄소 생활 습관화, 공공 시설물, 문화재 보호 등
캠페인 활동	공공질서, 교통 안전, 학교 주변 정화, 환경 보전, 헌혈, 각종 편견 극복 등

▶ 자기개발활동 (Skills)

자기개발활동은 개인의 관심과 흥미에 따라 소질을 개발하거나 실생활에 필요한 기술을 습득하는 활동입니다.

문화 예술 활동	문예, 창작, 회화, 조각, 서예, 전통과 현대 예술, 악기 배우기, 합창, 작곡, 공작, 서예, 손글씨, 종이접기, 무용, 마술, 연기 활동, 영화 및 동영상 제작, 사진, 그래픽디자인 등
학술 활동	외국어 회화, 역사논술, 야생화 조사, 과학탐구, 컴퓨터 및 인터넷 활용, 신문활용, 발명활동, 다문화 탐구, 조류관찰, 기상학, 연설 및 토론, 발표기술, 작문 등
공예활동	요리, 수예, 꽃꽂이, 조경, 사육, 동·식물 재배, 설계, 목공, 로봇제작 등
취미 활동	바둑, 보드게임, 사진, 만화, 동화구연, 프리모델, 수집활동, 독서, 요리, 미용, 패션 등

▶ 신체단련활동 (Physical Recreation)

신체단련활동이란 체력 증진을 통해 삶의 질을 개선하고자 신체를 이용하여 하는 운동이나 활동입니다.

스포츠 활동	축구, 배구, 농구, 골프, 야구, 테니스, 스쿼시, 탁구, 달리기, 높이뛰기, 수영, 다이빙, 조정, 수중발레, 스쿠버다이빙, 스키, 스케이트, 아이스하키, 스노우보드, 배드민턴, 자전거, 씨름, 태권도, 합기도, 유도, 권투, 검도, 택견, 웨이트 트레이닝, 등산, 에어로빅, 무용, 체조, 레스링, 인라인스케이팅 등
전통 신체 놀이	제기차기, 자치기, 널뛰기, 그네뛰기 등
생활체육 활동	걷기, 줄넘기, 기체조 등

▶ 탐험활동 (Adventurous Journey)

탐험활동이란 청소년 자신이 성취하고자 하는 목표를 자연 환경 속에서 찾아 도전하면서 배우고 느끼는 야외 활동입니다.

탐험활동	트레킹, 등산, 자전거여행, 래프팅, 카약, 국토대장정, 생태탐사, 역사문화유적탐사, 문화유적탐사, 선사유적지조사활동, 동굴탐사 등
------	---



운영모형 소개

포상 단계	활동 구분	활동 영역				완수 시간
		봉사활동	자기개발활동	신체단련활동	탐험활동	
금장	도전 활동	24주(회) /24시간	24주(회) /24시간	24주(회) /24시간	2박3일 /15시간	도전활동 24주(회)87시간
	성취 활동	• 봉사활동·자기개발·신체단련 중 한 가지 활동을 선택하여 각 활동 당 7일 간격 최소 24회(24시간) 이상 활동 • 은장활동을 마친 청소년은 성취활동 면제				성취활동 24주(회)87시간 총 완수시간 48주(회)111시간
은장	도전 활동	16주(회) /16시간	16주(회) /16시간	16주(회) /16시간	1박2일 /10시간	도전활동 16주(회)58시간
	성취 활동	• 봉사활동·자기개발·신체단련 중 한 가지 활동을 선택하여 각 활동 당 7일 간격 최소 16회(16시간) 이상 활동 • 동장활동을 마친 청소년은 성취활동 면제				성취활동 16주(회)16시간 총 완수시간 32주(회)74시간
동장	도전 활동	8주(회) /8시간	8주(회) /8시간	8주(회) /8시간	8주(회) /5시간	도전활동 8주(회)29시간
	성취 활동	• 봉사활동·자기개발·신체단련 중 한 가지 활동을 선택하여 각 활동 당 7일 간격 최소 8회(8시간) 이상 활동				성취활동 8주(회)8시간 총 완수시간 16주(회)37시간

* 처음 포상활동을 시작하는 청소년은 '도전활동'과 '성취활동'을 모두 해야 합니다.

청소년자기도전포상제는

여성가족부와 한국청소년활동진흥원에서 시행하는
 국가정책사업으로, 교육부에서 운영하고 있는
자유학기제, 창의적체험활동, 방과후활동과 연계하여
 활동할 수 있습니다.

